

## 【一】品种说明

【来源】本品为豆科植物槐 *Sophora japonica* L. 的干燥花经炮制并按标准汤剂的主要质量指标加工制成的配方颗粒。

【制法】取槐花饮片 3000 g, 加水煎煮, 滤过, 滤液浓缩至清膏(干浸膏出膏率为 24%~33%), 干燥(或干燥, 粉碎), 加辅料适量, 混匀, 制粒, 制成 1000 g, 即得。

【性状】本品为棕黄色至黄褐色颗粒; 气微, 味微苦涩。

## 【二】特征图谱

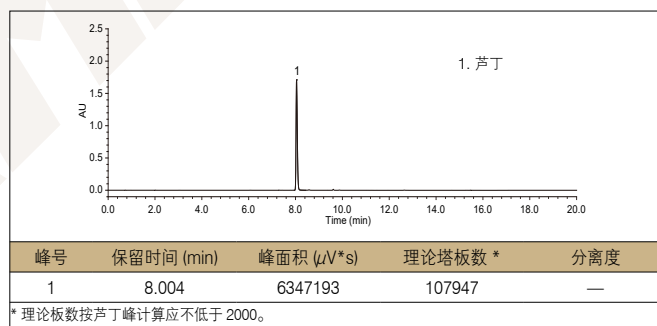
## 1、样品制备

制备方法	参照物溶液	取槐花对照药材 0.1 g, 置具塞锥形瓶中, 精密加入甲醇 50 mL, 称定重量, 超声处理 10 分钟, 放冷, 再称定重量, 用甲醇补足减失的重量, 摇匀, 滤过, 精密量取续滤液 5 mL, 置 10 mL 量瓶中, 加甲醇至刻度, 摇匀, 作为对照药材参照物溶液。另取芦丁对照品适量, 加甲醇制成每 1 mL 含 1 mg 的溶液, 作为对照品参照物溶液。
	供试品溶液	取本品槐花(槐花)配方颗粒适量, 研细, 取约 0.05 g, 精密称定, 置具塞锥形瓶中, 精密加入甲醇 50 mL, 密塞, 称定重量, 超声处理 10 分钟, 放冷, 再称定重量, 用甲醇补足减失的重量, 摇匀, 滤过, 精密量取续滤液 5 mL, 置 10 mL 量瓶中, 加甲醇至刻度, 摇匀, 即得。

## 2、分析条件

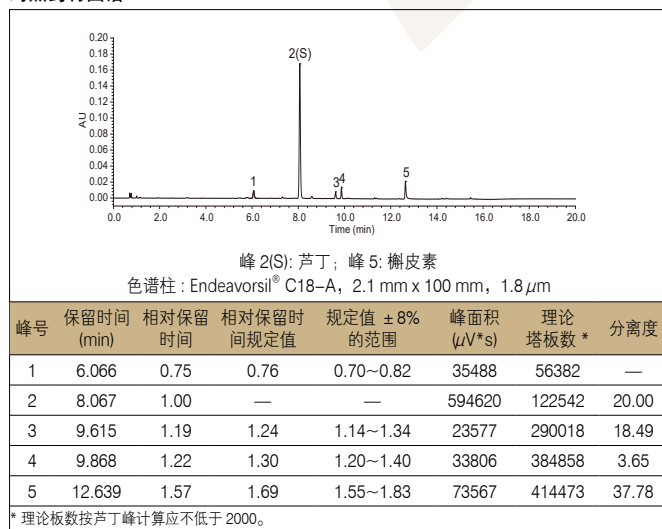
色谱柱	Endeavorsil® C18-A, 2.1 mm x 100 mm, 1.8 μm (Cat# 87113)	
流动相	A: 乙腈	
	B: 0.1% 磷酸溶液	
	时间 / 分钟	A/%
		B/%
	0~7	10 → 18
	7~12	18 → 35
	35 → 50	
	65 → 50	
	50 → 10	
	50 → 90	
	10	
	90	
流速	0.3 mL/min	
进样量	1 μL	
柱温	40 °C	
检测波长	257 nm	
仪器	Waters ACQUITY H-Class UPLC	

## 对照品图谱

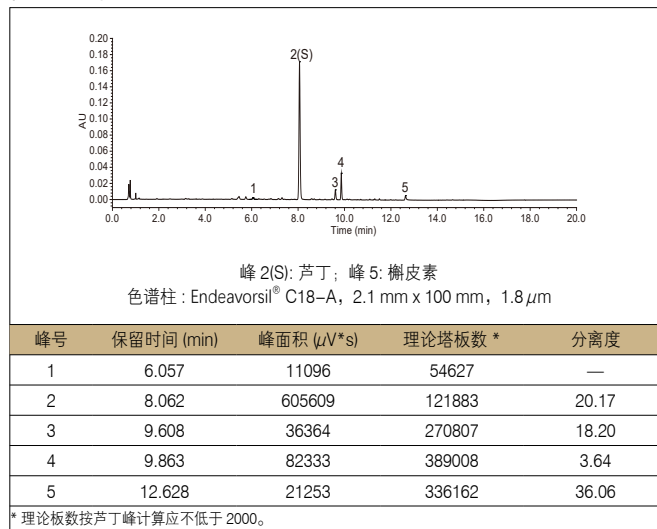


## 3、实验图谱

## 对照药材图谱



## 供试品图谱



## 4、实验结果

使用色谱柱 Endeavorsil® C18-A, 2.1 mm x 100 mm, 1.8 μm (Cat# 87113) 检测槐花(槐花)配方颗粒的特征峰, 各特征峰的相对保留时间 0.75(峰 1)、1.19(峰 3)、1.22(峰 4)、1.57(峰 5) 均在规定值 ± 8% 范围内, 符合方法要求。

## 【三】含量测定

## 1、样品制备

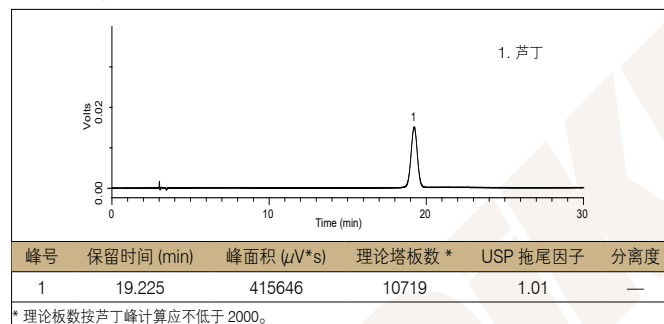
制备方法	对照品溶液 取芦丁对照品适量,精密称定,加甲醇制成每1 mL含0.05 mg的溶液,即得。
	供试品溶液 取本品槐花(槐花)配方颗粒适量,研细,取约0.05 g,精密称定,置具塞锥形瓶中,精密加入甲醇50 mL,密塞,称定重量,超声处理10分钟,放冷,再称定重量,用甲醇补足减失的重量,摇匀,滤过,精密量取续滤液5 mL,置10 mL量瓶中,加甲醇至刻度,摇匀,即得。

## 2、分析条件

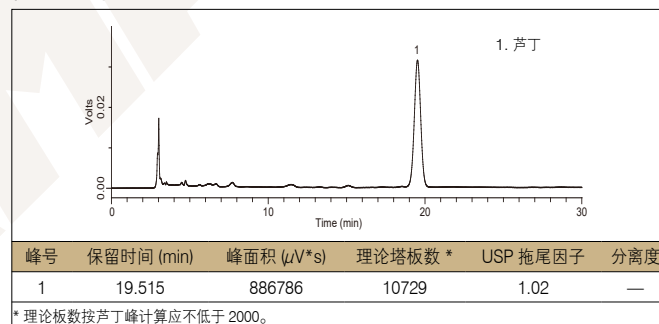
色谱柱	Diamonsil® Plus C18, 4.6 mm x 250 mm, 5 μm (Cat# 99403)
流动相	甲醇:1%冰醋酸 = 32:68
流速	1.0 mL/min
进样量	5 μL
柱温	25 °C
检测波长	257 nm
仪器	岛津 LC-20A

## 3、实验图谱

## 对照品图谱



## 供试品图谱



## 4、实验结果

经测定供试品每1 g含芦丁(C<sub>27</sub>H<sub>30</sub>O<sub>16</sub>)为213.4 mg,不在方法规定的范围内(60.0 mg~162.0 mg)。